

Preisliste (inkl. Mehrwertsteuer)

Gültig seit 1. Januar 2020

Kehricht- und Sperrgutgebühren

Allgemein

Offizielle Kehrichtsäcke

- 10 Stück / 17 l Fr. 11.50
- 10 Stück / 35 l Fr. 18.30
- 10 Stück / 60 l Fr. 26.80
- 10 Stück / 110 l Fr. 44.60

Gebührenmarke für Sperrgut

- 1 Gebührenmarke Fr. 2.40
- Pro Einzelstück (Höchstmass 150 x 50 x 60 cm) bis zum Maximalgewicht von 5 kg eine Gebührenmarke
- bis zum Maximalgewicht von 25 kg zwei Gebührenmarken

Handels-, Gewerbe- und Industriebetriebe

Gewicht Containerinhalt Fr. -.25/kg

Grüngutgebühren

Jahresgebühr (Vignette)

- bis 50 I-Behälter Fr. 84.00 bis 360 I-Behälter Fr. 267.00
- bis 120 I-Behälter Fr. 119.00 bis 800 I-Behälter Fr. 495.00
- bis 240 I-Behälter Fr. 198.00

Gebührenmarke (Bündelmarke)

- per Stück Fr. 4.-
- für ein Bündel Höchstmass 150 x 40 cm, Maximalgewicht 25 kg

Entsorgungsgebühr Tierkörper und Tierabfälle

Grosstiere Die Kosten der Direktabholung von Tierkörpern wird den Tierhaltern zu 100% weiterverrechnet.

Kleinere Tierkadaver und Tierabfälle

- Kleintier und Tierabfälle bis 5 kg pro Anlieferung gebührenfrei
- Tiere und Abfälle von über 5 kg pro Anlieferung Fr. -.70 / kg

Verkaufsstellen

Offizielle graue Kehrichtsäcke

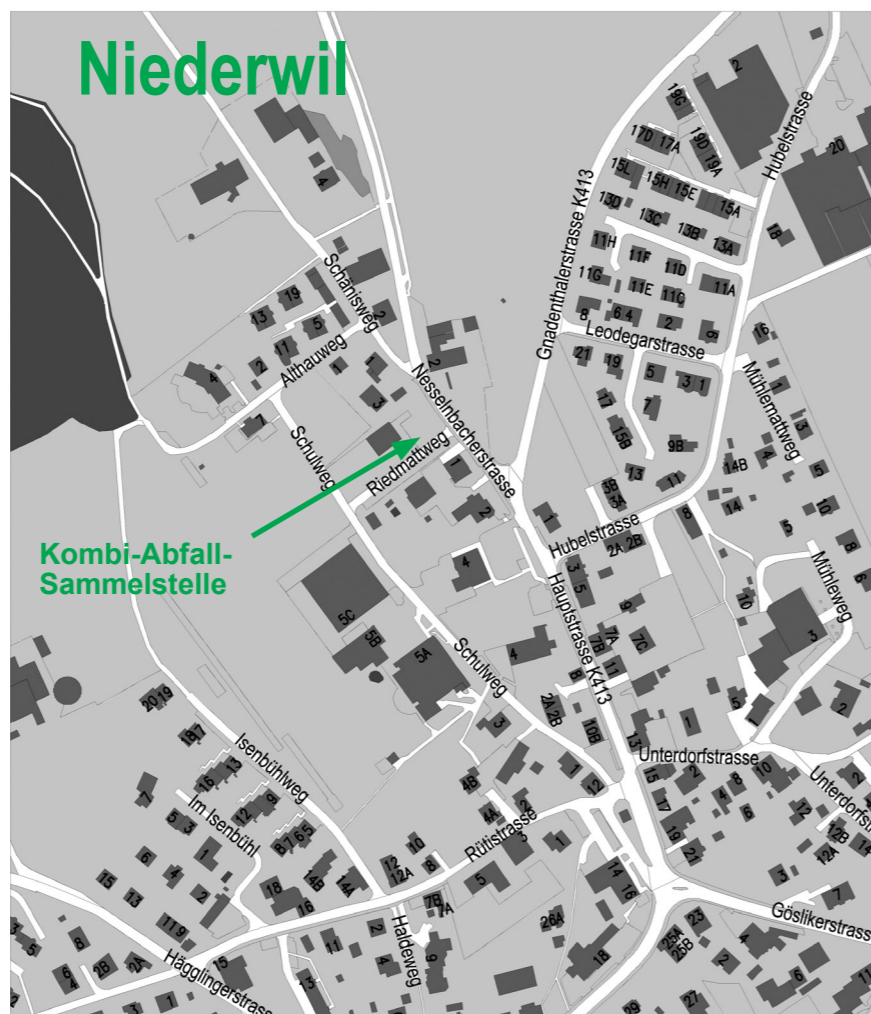
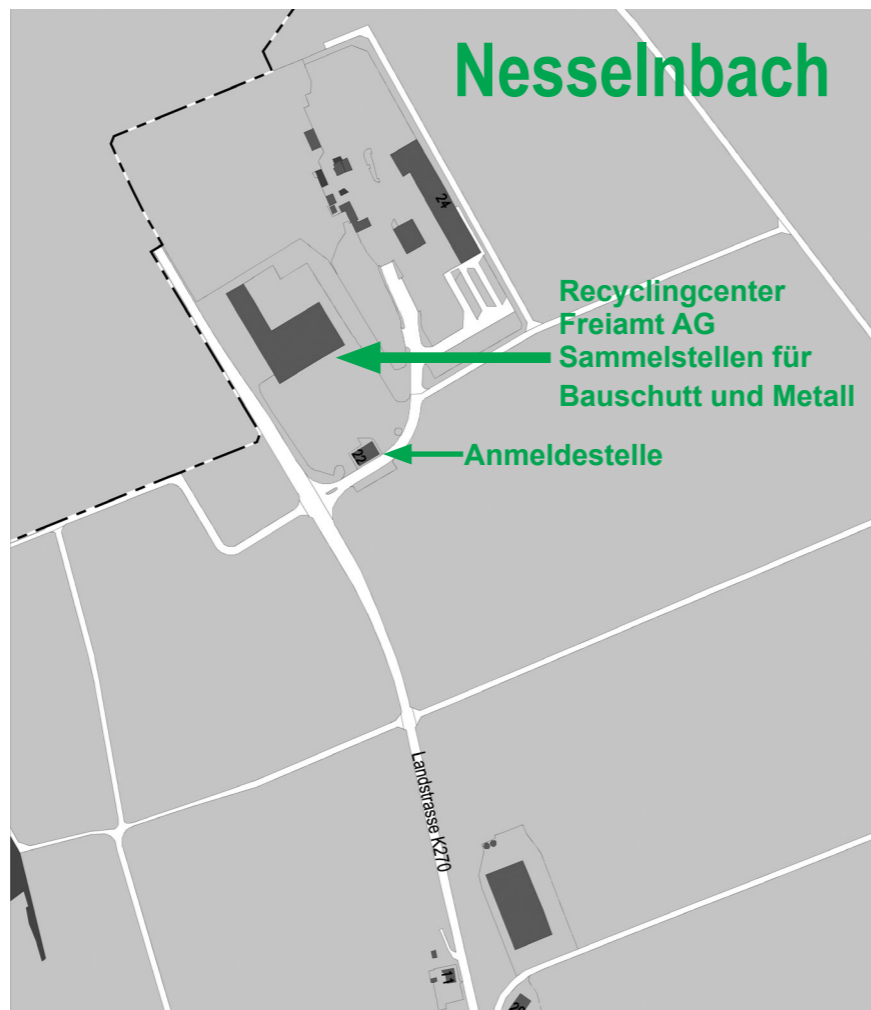
- Volg, Hauptstrasse 33, Niederwil
- Bäckerei Wirth, Hauptstrasse 18, Niederwil
- Reussthal-Metzgerei, Hauptstrasse 2, Niederwil
- Käserei Nesselbach Familie Reto und Silvia Gehrig-Seiler

Sperrgut-Gebührenmarken

- Bäckerei Wirth, Hauptstrasse 18, Niederwil
- Gemeindeverwaltung

Grüngut-Jahresvignette

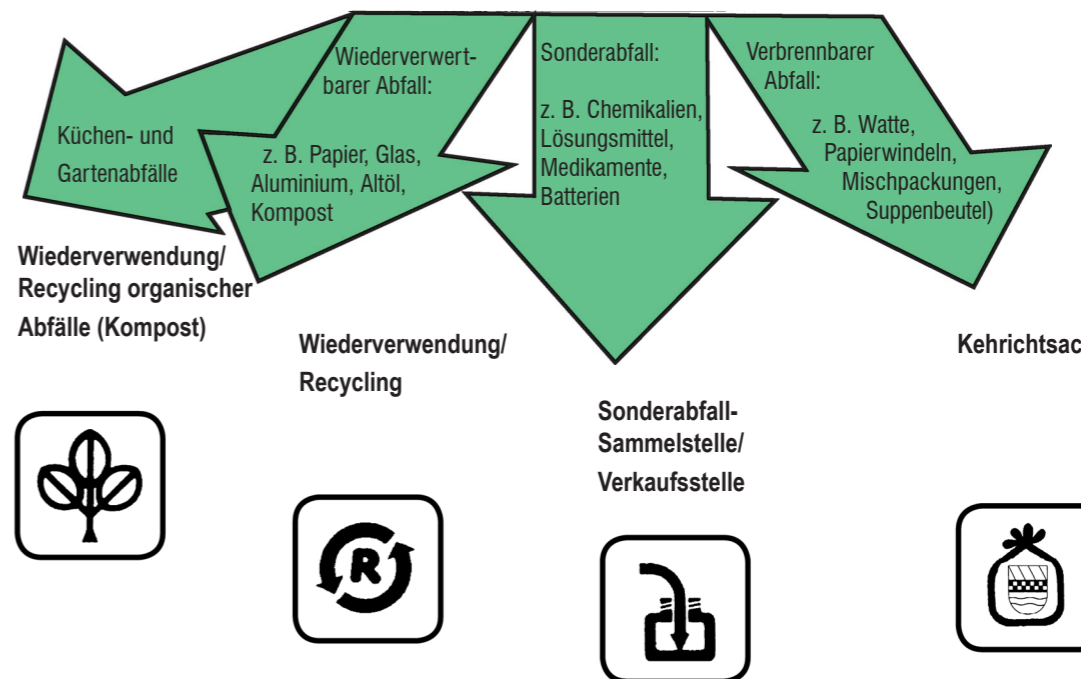
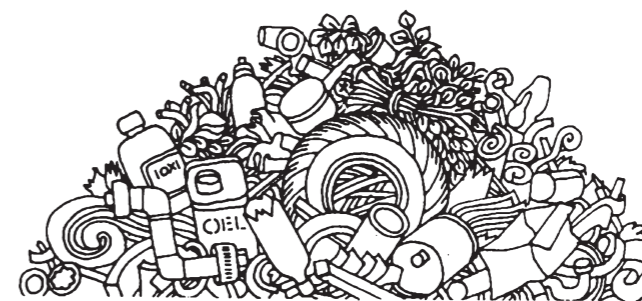
- Gemeindeverwaltung



Gemeinde Niederwil

Recyclingkalender 2020

Wohin mit den Abfällen?



Recyclingkalender 2020

Abfallart	Was gehört dazu?	Was gehört NICHT dazu?	Bereitstellung	Januar	Februar	März	April	Mai	Juni	Juli	August	September	Oktober	November	Dezember
				Hauskehricht Gebührenpflichtig		Brennbarer Kehricht, soweit nicht kompostierbar, wie: Plastik, Lederwaren, normale Glühbirnen, Staubsaugersäcke, Hygieneartikel, Papierwindeln, Katzenstreu	Alles, was über Sonderabfahren, Sammelstellen oder Verkaufsstellen entsorgt werden kann.	Am Sammeltag (nicht am Vortag!) in den offiziellen grauen Kehrichtsäcken der Gemeinde Niederwil Gewerbe: In Containern mit Chip Ort: An den zugewiesenen Sammelplätzen Jeden Donnerstagnachmittag ab 11.00 Uhr Abweichungen: ab 07.00 Uhr:							
Sperrgut Gebührenpflichtig		Alles, was nicht in den offiziellen Säcken Platz findet, und was nicht unter die übrigen Abfälle fällt, wie zerkleinerte Möbel in Bündeln	Alles, was über Sonderabfahren, Sammelstellen oder Verkaufsstellen entsorgt werden kann. Sperrige Einzelstücke von grösser als 150 x 50 x 60 cm und mehr als 25 kg Gewicht.	Am Sammeltag, mit der offiziellen Sperrgutmarke. Ort: Sammelplatz wie Hauskehricht Gleiche Daten wie Hauskehricht											
Grüngut Gebührenpflichtig		Äste und Stauden bis 10 cm Durchmesser, Rasenschnitt, Laub, Pflanzliche Gartenabfälle, Schnittblumen und Topfpflanzen, reine Holzasche, rohe, pflanzliche Rüstabfälle, Essensreste	Erde, Steine, Metall, Kehricht, Tiermist, Textilien, Staubsaugersäcke. Kompostierbare Säcke sind nicht zugelassen.	Am Sammeltag in den mit Jahresvignette versehenen Behältern oder in Form von Bündeln mit Gebührenmarke. Behälter mit über 50 l Inhalt müssen für mechanische Entleerung geeignet sein. Bündel max. Länge 1.50 m, max. Dicke 0.40 m und max. Gewicht 25 kg, gebunden mit verrottbaren Schnüren (keine Drähte oder Kunststoff-schnüre). Grüngut vor Nässe schützen! Ort: Sammelplatz wie Hauskehricht. Jeden Montag ab 10.00 Uhr in den Monaten März bis November 2020. Ausnahmen: 14., 2. Jeden zweiten Montag in den Monaten Dezember bis Februar 7., 21., 4., 18., 2. Komposttag: 6. Für grössere Mengen Grüngut bietet die Hufschmid GmbH Grüngutverwertung, Nesselbach, Tel. 056 622 18 47, einen Abfuhrdienst an.											
Papier, Karton		Zeitungen, Zeitschriften, Karton, Papier, Bücher, Papiersäcke, Prospekte	Beschichtetes Papier, Milchbeutel, Holzwolle, Plastikteile und -säcke, plastifizierter Karton	Gebündelt und geschnürt. Karton und Papier getrennt vor Nässe schützen! Ort: Sammelplatz wie Hauskehricht 19., 9., 15., 24., 9. Bitte keine allzuschweren Bündel machen, da diese zu grossen Teilen durch Jugendliche aufgeladen werden.											
Altkleider		Noch brauchbare Kleidungsstücke aller Art und Grössen	Lumpen, zerrissene Kleidungsstücke	In den dafür verteilten speziellen Säcken Ort: Sammelplatz wie Hauskehricht 4. Teil-Text											

Kanalisation!

Feststoffe, Textilien, Wegwerfwindeln, Hygienebinden, Ohrenstäbchen, Watte, Lösungsmittel, Farbresten, Altöl, Giftstoffe, Katzensand usw. gehören **nicht** in die Kanalisation. Solche Produkte verstopfen die Kanalisation und stören den Klärbetrieb.

Permanente Sammelstellen	Was gehört dazu?	Was gehört NICHT dazu?	Ablieferung	Ablieferungs- u. Sammelst.	Bemerkungen
Kleider, Schuhe		Kleider, Schuhe	Fremdmaterialien aller Art	Schuhe und Kleider gereinigt	Riedmattweg (beim Feuerwehrlokal) Kleider verpackt, Schuhe paarweise gebündelt
Glas		Einmachgläser, Einwegflaschen, Einweggläser	Fremdmaterialien, Verschlüsse, Zapfen, Porzellan, Fensterglas, Leuchtstoffröhren, Glühbirnen	Spülen Sie die Flasche im letzten Spülwasser, Plastikteile entfernen! Nach Farben sortiert einwerfen!	Riedmattweg (vis-à-vis Feuerwehrlokal) Nicht an Sonn- und Feiertagen und nachts zwischen 20 und 7 Uhr einwerfen!
PET-Getränkflaschen		Getränkflaschen mit dem PET-Signet	Öl, Essig, Shampoo-flaschen, Flaschen aus anderen Kunststoffen	● Im Harass gekaufte Flaschen im Harass zurückgeben! ● Offen gekaufte Flaschen	Verkaufsstellen in die blaugelben PET-Sammelcontainer
Oele		Motorenöle Haushaltpöle	Fette, Saucen, Essensreste, Benzin, Petrol, Sprit, Gifte, Säuren, Laugen, Farben	In Sammelbehälter giessen, Haushaltpöl und Motorenöl zusammen	Riedmattweg (vis-à-vis Feuerwehrlokal) Behälter wieder mitnehmen. Auf keinen Fall in die Kanalisation schütten!
Stahlbüchsen (Weissblech)		Alle Büchsen, die ganz oder wenigstens zu grösseren Teilen (Mantel) aus Stahlblech sind.		Dosen ausspülen und Etiketten entfernen!	Stahlbüchsen und Aluminium werdem im gleichen Behälter entsorgt.
Aluminium		Alufolien, Aluformen, Getränkebüchsen. Achten Sie auf dieses Zeichen:	Beschichtetes Alu wie, Butterpapier, Suppenverpackungen	Unbedingt gereinigt	Riedmattweg (vis-à-vis Feuerwehrlokal)
Gifte, Medikamente, Lösungsmittel		Gifte, Säuren, Lösungsmittel, Medikamente, Quecksilber, Laugen, Reinigungsmittel, Farbresten, Pflanzen- und Holzschutzmittel, Photochemikalien	Altöl (gehört in die Sammelstelle)	In gut verschlossenen und beschrifteten (Original) Gebinden.	Drogerien (bis 5 kg), Apotheken (Medikamente, Thermometer) oder den jeweiligen Verkaufsstellen zurückbringen Die verschiedenen Sorten nie zusammenschütten, Gebinde beschriften. Auf keinen Fall in die Kanalisation schütten!
Batterien		Alle Trockenbatterien, wie sie in Haushaltungen vorkommen. Kleinakkus für Handlampen. Geräte mit eingebauten Batterien.	Autobatterien		Der Verkaufsstelle zurückgeben (Rücknahmepflicht) Wiederaufladbare Batterien kaufen!
Autobatterien		Auto- und Motorradbatterien (Akkumulatoren)			Den Garagen und Verkaufsstellen zurückgeben. (Rücknahmepflicht) Recyclingcenter Freiamt AG, Nesselbach
Altmittel		Velos, Kübel, Stangen, Profile, Eisenfässer, Felgen, Auspuffe usw.	Aluminium → Magnetprobe, Radio, Fernseher, Computer, Autobatterien		Recyclingcenter Freiamt AG, Nesselbach, Tel. 056 621 80 02 www.recyclingcenter-freiamt.ch Entsorgungskosten gem. Preisliste des Abnehmers
Leuchtstoffröhren		Alle Arten von Entladungslampen («Neon»-Röhren) Energiesparlampen	normale Glühbirnen	Wenn möglich mit der Verpackung, unzerbrochen	Den Verkaufsgeschäften zurückbringen Nie in den Kehrichtsack! Annahme nur während den ordentlichen Geschäftszeiten
Pneus		Alle Auto- und Motorradpneus	Dem ordentlichen Hauskehricht mitgeben ist untersagt.		Recyclingcenter Freiamt AG, Nesselbach, oder den Garagen und den Verkaufsstellen zurückgeben Entsorgungskosten gem. Preisliste des Abnehmers
Büro-, Telekommunikations-, Informatikgeräte, Unterhaltungselektronik		Radios, Fernseher, Plattenspieler, Recorder, Computer, Kopierer, Drucker, Telefonapparate, Foto- und Filmapparate usw.			Den Verkaufsstellen zurückbringen oder Recyclingcenter Freiamt AG, Nesselbach. (Rücknahmepflicht) Kostenlose Rückgabe
Haushaltgeräte Spielwaren (elektr. und elektronische)		Kühlgeräte, Waschmaschinen, Kaffeemaschinen, Kochherde, Backöfen, Staubsauger, Geräte des Bau-, Garten- und Hobby-marktes Spielwaren, Leuchten usw.			Den Verkaufsstellen zurückgeben (Rücknahmepflicht); Recyclingcenter Freiamt AG, Nesselbach Kostenlose Rückgabe
Bauschutt (unsortiert)		Mauerwerk, Steine, Beton, Gips, Keramik, Porzellan, Isolationsmaterial, Belagsaufbruch, Fenster, Kunststoff, Altholz, Möbel,			Recyclingcenter Freiamt AG, Nesselbach, Tel. 056 621 80 02 www.recyclingcenter-freiamt.ch Preis für die Entsorgung gemäss Preisliste des Recyclingcenters Freiamt AG
Tierkadaver		Kleintierkadaver		In zugebundenen Plastiksäcken	Nach tel. Voranmeldung Andreas Gauch, Tel. 079 280 19 70 Entsorgungsgebühr gemäss Tarif Rückseite